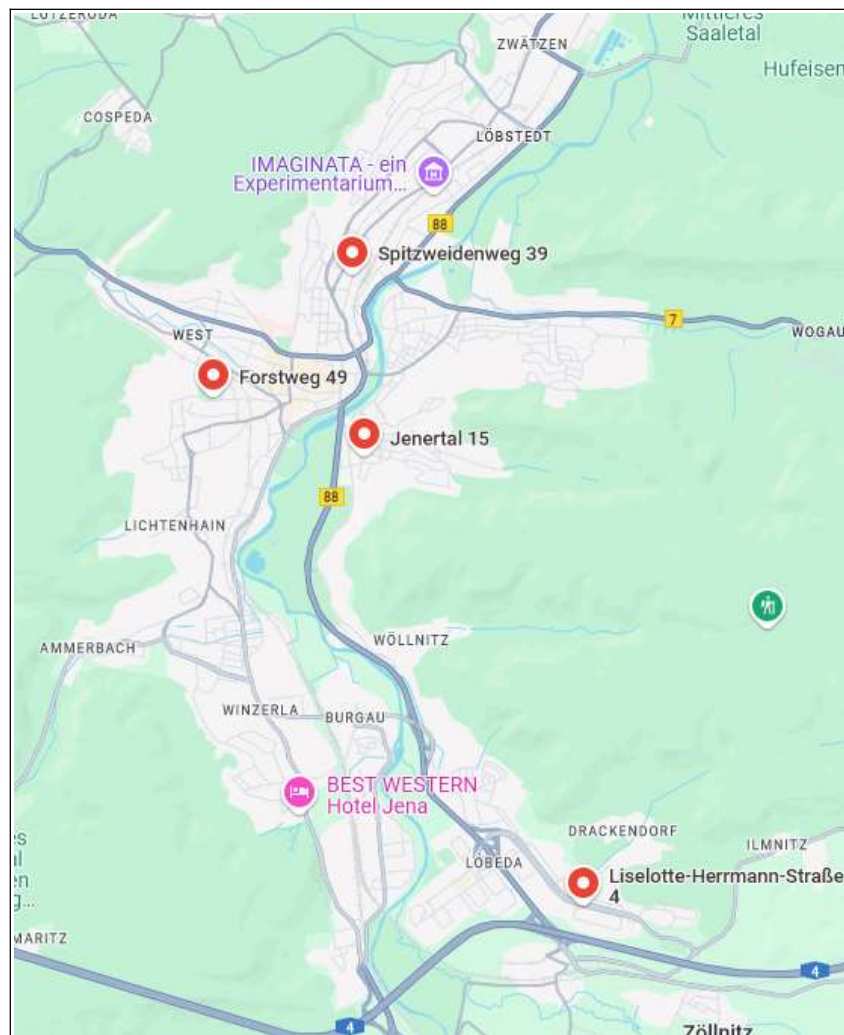


Stationsgebundenes Carsharing in Jena
Anlage 2 zum Interessenbekundungsverfahren

Stadtverwaltung Jena
 Dezernat für Stadtentwicklung und Umwelt
 Fachdienst Mobilität
 Am Anger 26
 07743 Jena

Los 2

| Los | Stadtteil | Standort | Park- zone | Gebühr pro Tag | Anzahl Stell- plätze |
|--------------|------------------|-----------------------------|-----------------------|---------------------------|-------------------------------------|
| 2 | Jena-Nord | Spitzweidenweg 39 | III | 0,50 € | 2 |
| 2 | Kernberge | Jenertal 15 | III | 0,50 € | 2 |
| 2 | Neu-Lobeda | Liselotte-Herrmann-Straße 4 | III | 0,50 € | 2 |
| 2 | Jena-West | Forstweg 49 | III | 0,50 € | 2 |
| Summe | | | | 4,00 € | 8 |

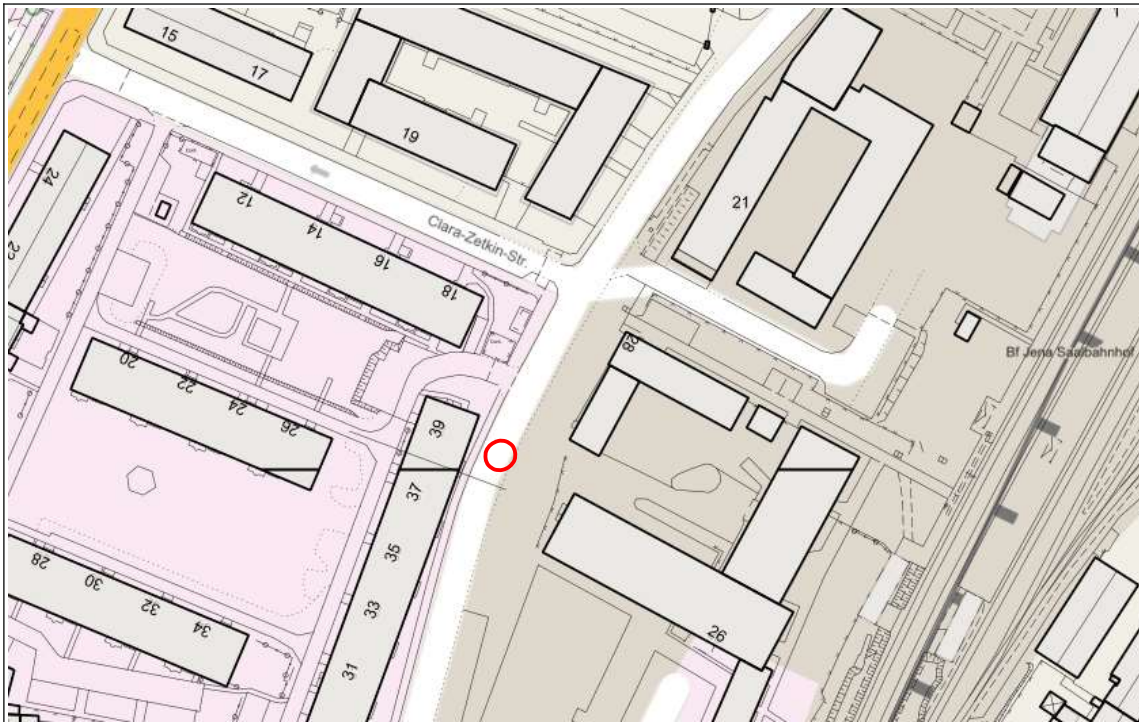


Quelle: Google Maps

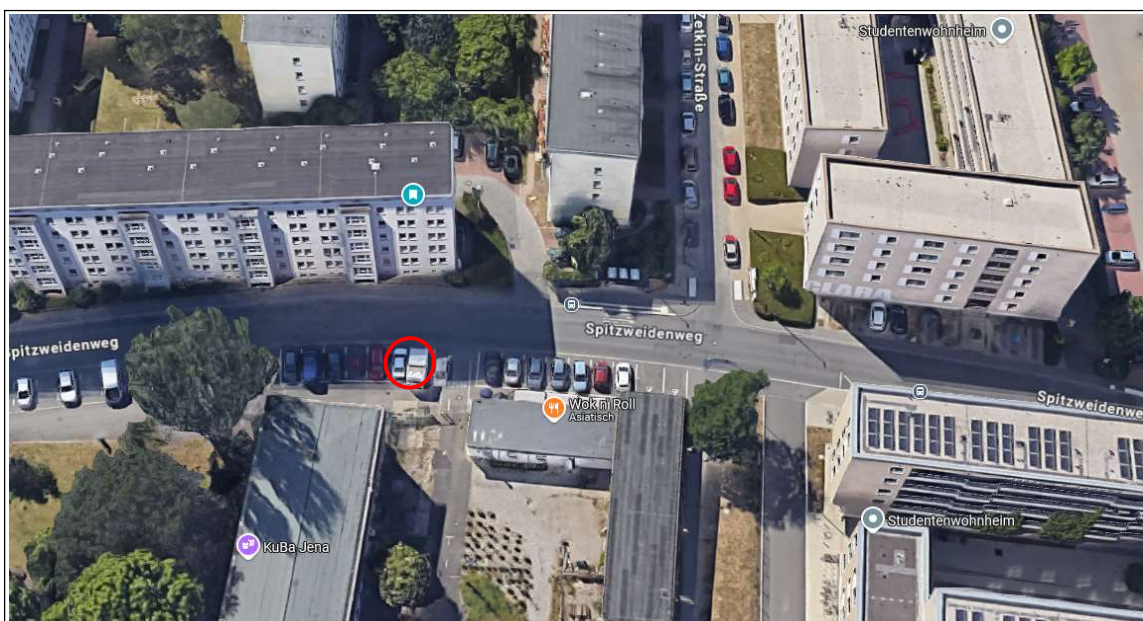
Los 2

Jena-Nord

Spitzweidenweg 39 – 2 Stellplätze



Quelle: Stadt Jena

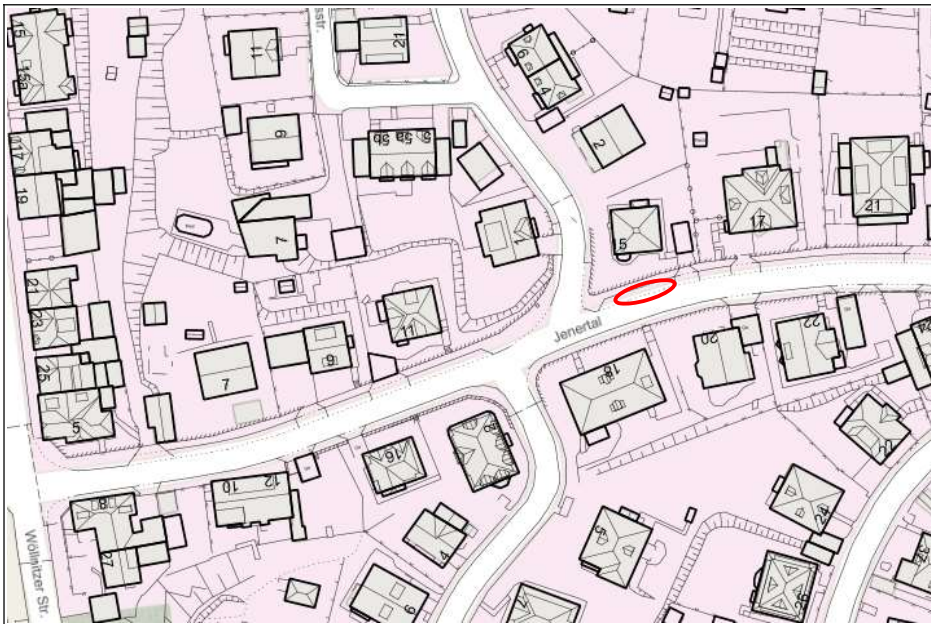


Quelle: Google Maps

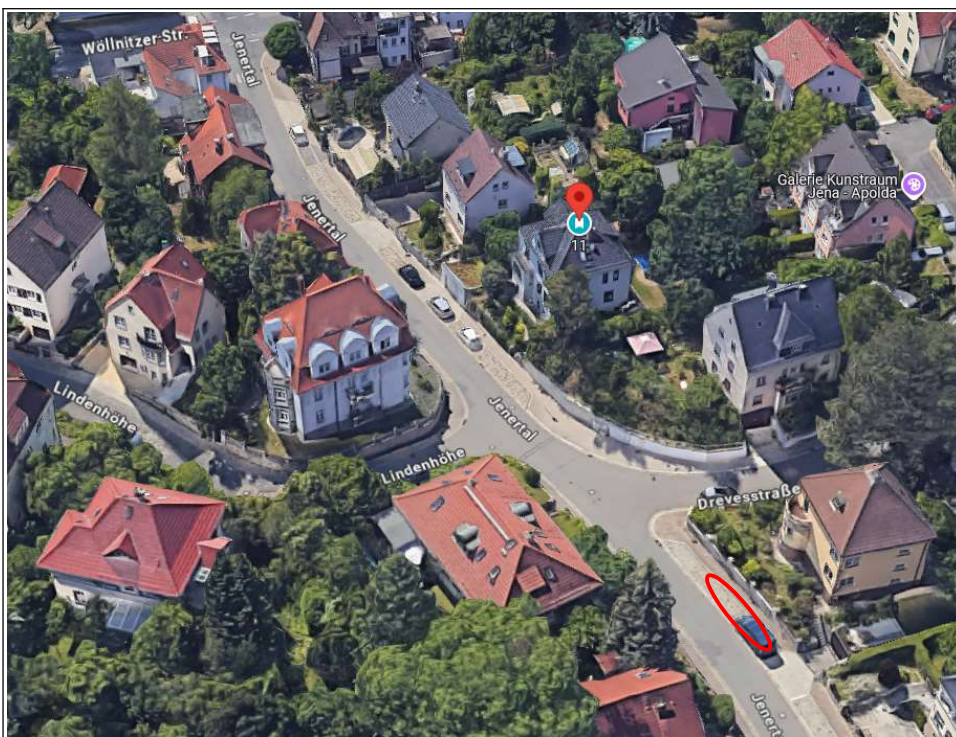
Los 2

Kernberge

Jenertal 15 – 2 Stellplätze



Quelle: Stadt Jena

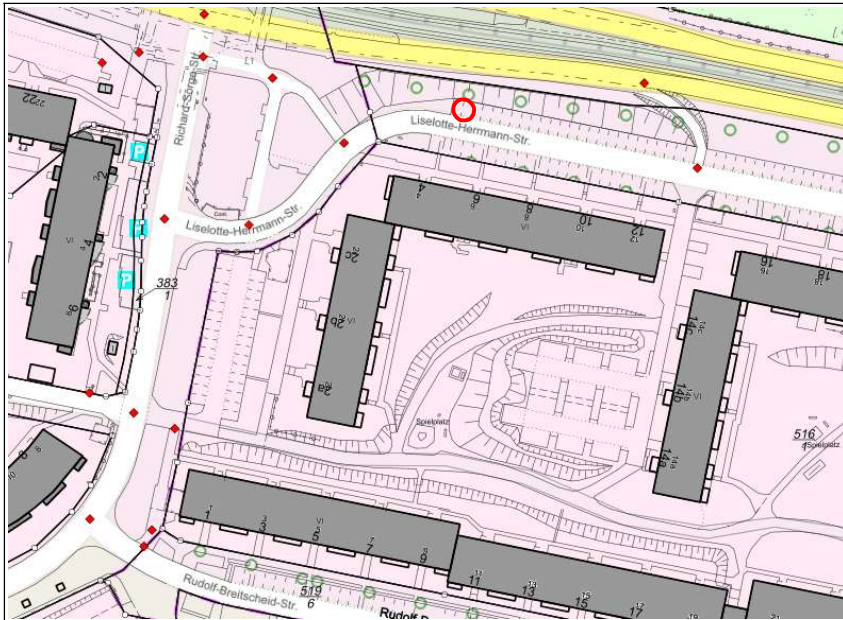


Quelle: Google Maps

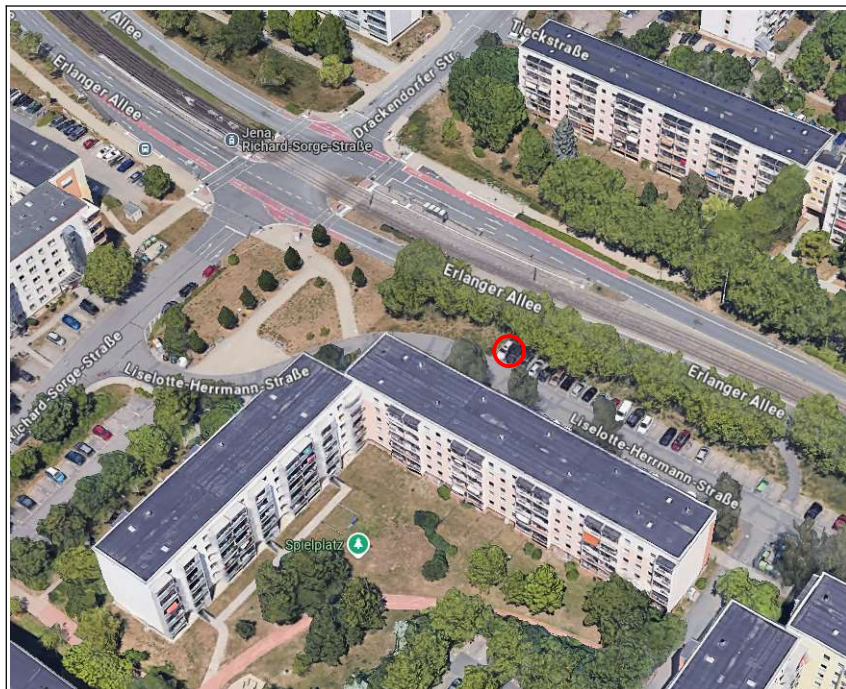
Los 2

Neu-Lobeda

Liselotte-Herrmann-Straße 4 – 2 Stellplätze



Quelle: Stadt Jena

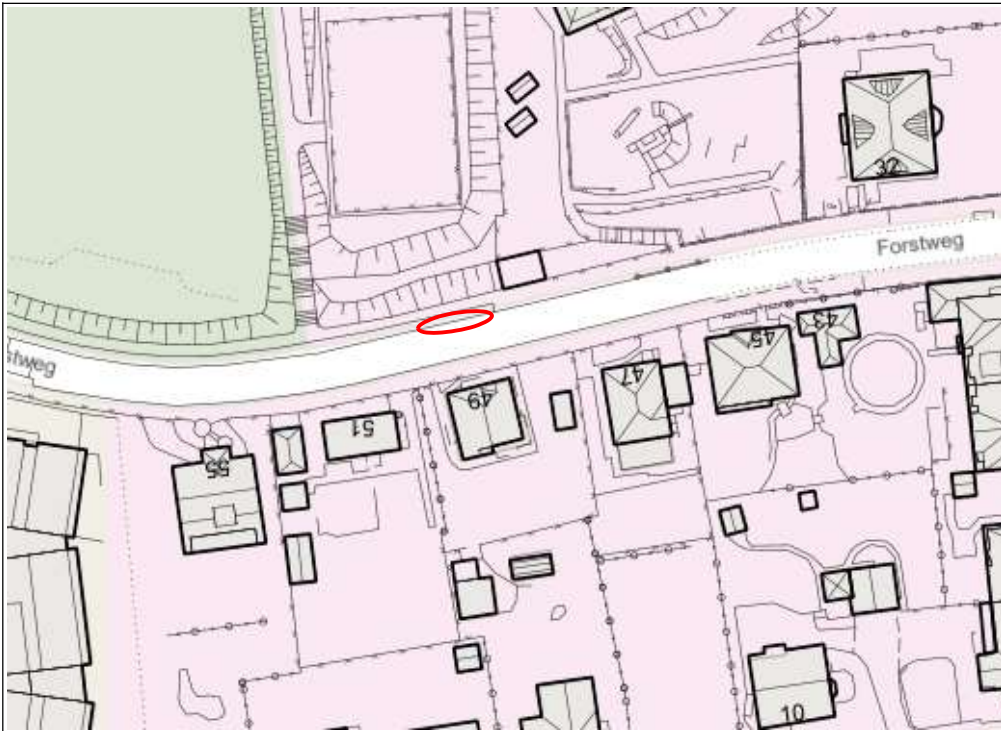


Quelle: Google Maps

Los 2

Jena - West

Forstweg 49 – 2 Stellplätze



Quelle: Stadt Jena



Quelle: Google Maps