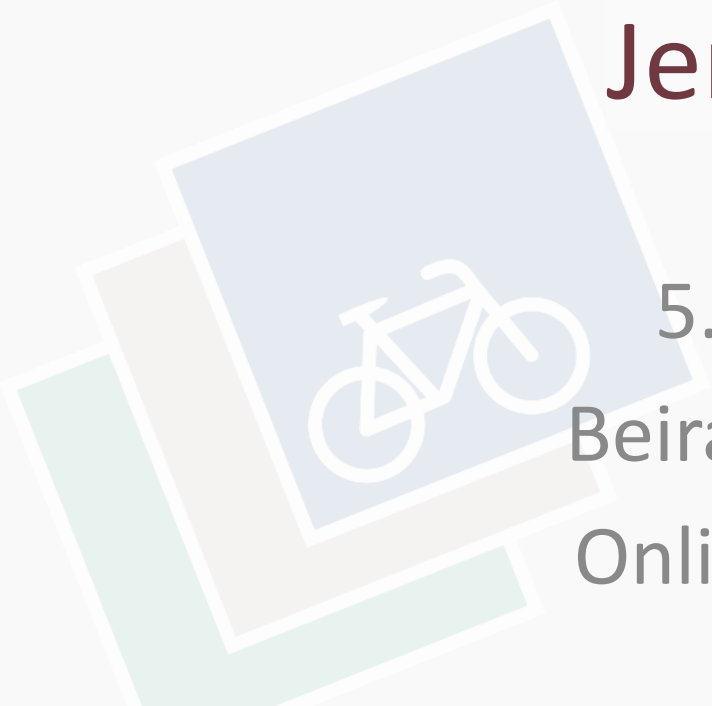


# Radverkehrsplan Jena 2035+

5. April 2022

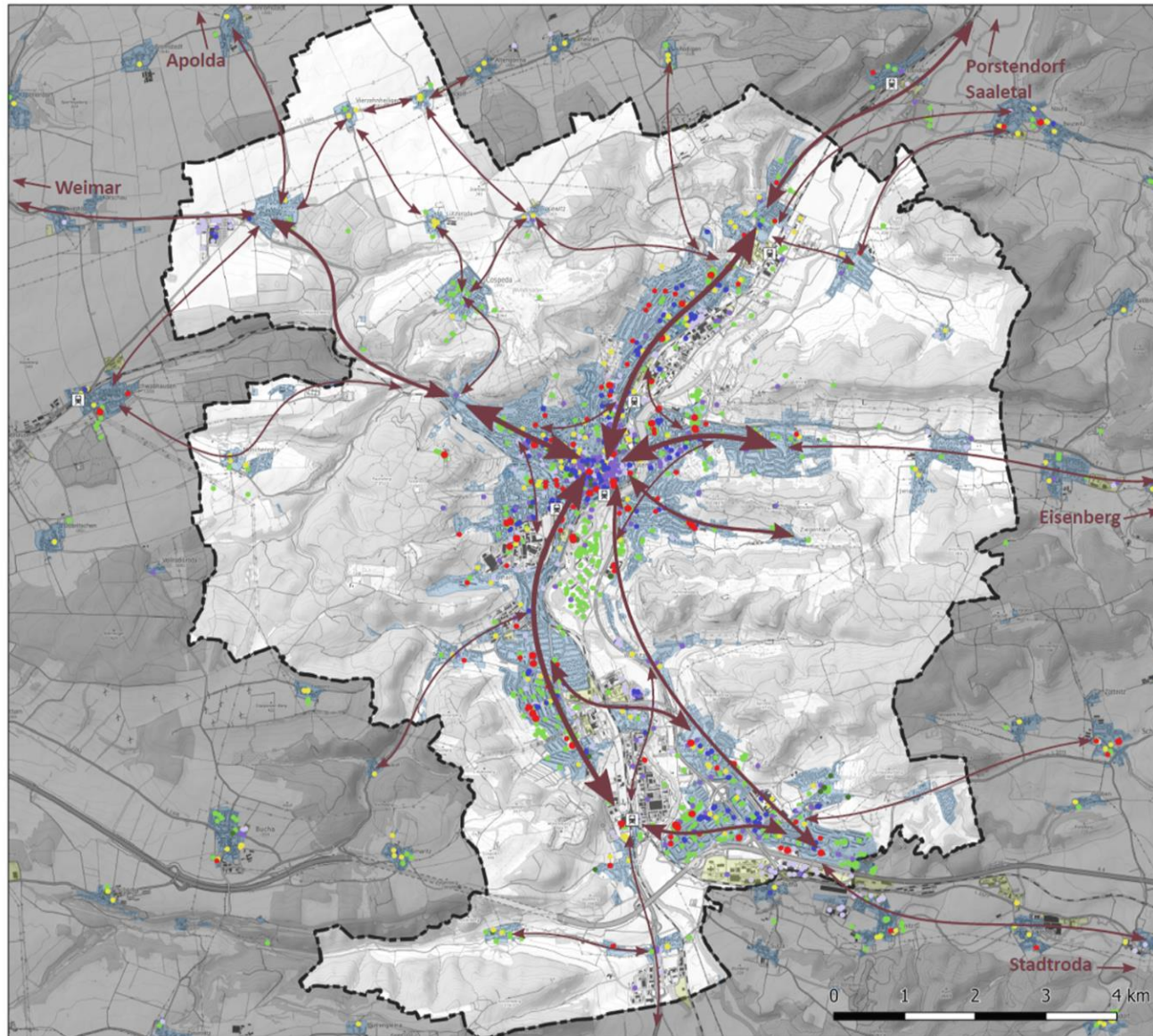
Beirat Radverkehr

Online-Konferenz



Copyright für alle Abbildungen:  
Stadt Jena, M. Deppert

1. Aktueller Stand Radverkehrsplan
2. Ergebnisse Online-Beteiligung
3. Arbeitsgruppe RVP
4. Nächste Schritte



## Radverkehrskonzept Jena

### Quellen und Ziele

- Weiterführende Schulen / Hochschule
- Grundschulen / Kinderbetreuung / Weiterbildung
- Freizeit / Kultur / Sport
- Öffentliche Einrichtung
- Versorgung
- Gastronomie
- Einzelhandel / Kundenorientiertes Dienstleistungsgewerbe
- Beherbergungsgewerbe
- Industrie- / Gewerbegebiet
- Wohngebiet

### Sonstiges

- ▭ Stadtgrenzen
- 🚉 Bahnhof

### Wunschlinien

- ↔ Hohes Potenzial
- ↔ Mittleres Potenzial
- ↔ Niedriges Potenzial

Ermittlung des Wunschlinienpotenzial basiert auf Schätzungen.

### Plan 03: Quell-Ziel-Karte

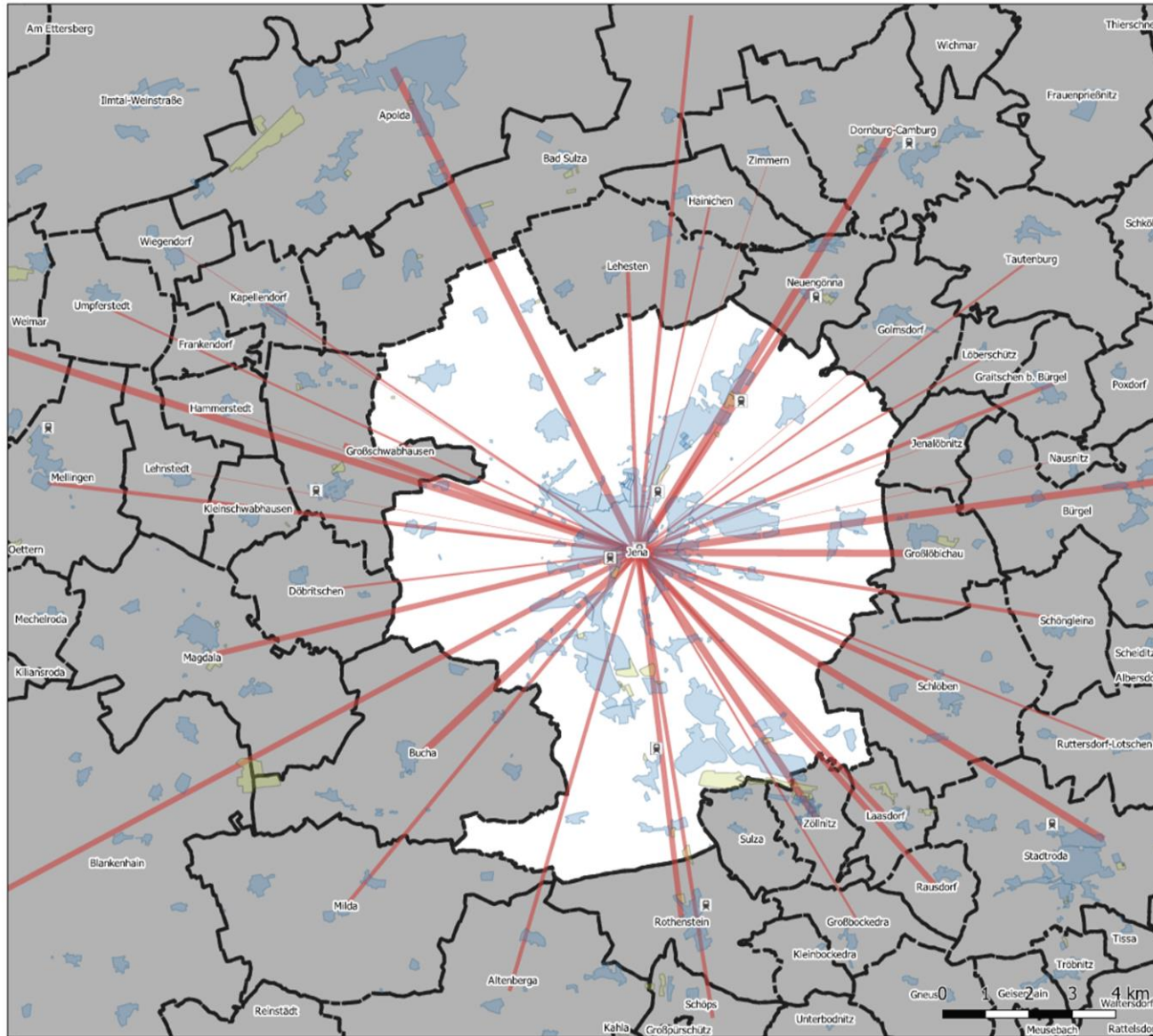
Projekt: Radverkehrskonzept Jena

Bearbeitung: M.Sc. Martin Deppert

Datum: 22.01.2022

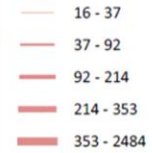
Kartgrundlage: OpenStreetmap, eigene Bearbeitung

Datengrundlage: OpenStreetMap Mitwirkende



## Radverkehrskonzept Jena

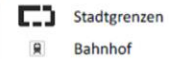
### Pendelbeziehung



### Quellen und Ziele



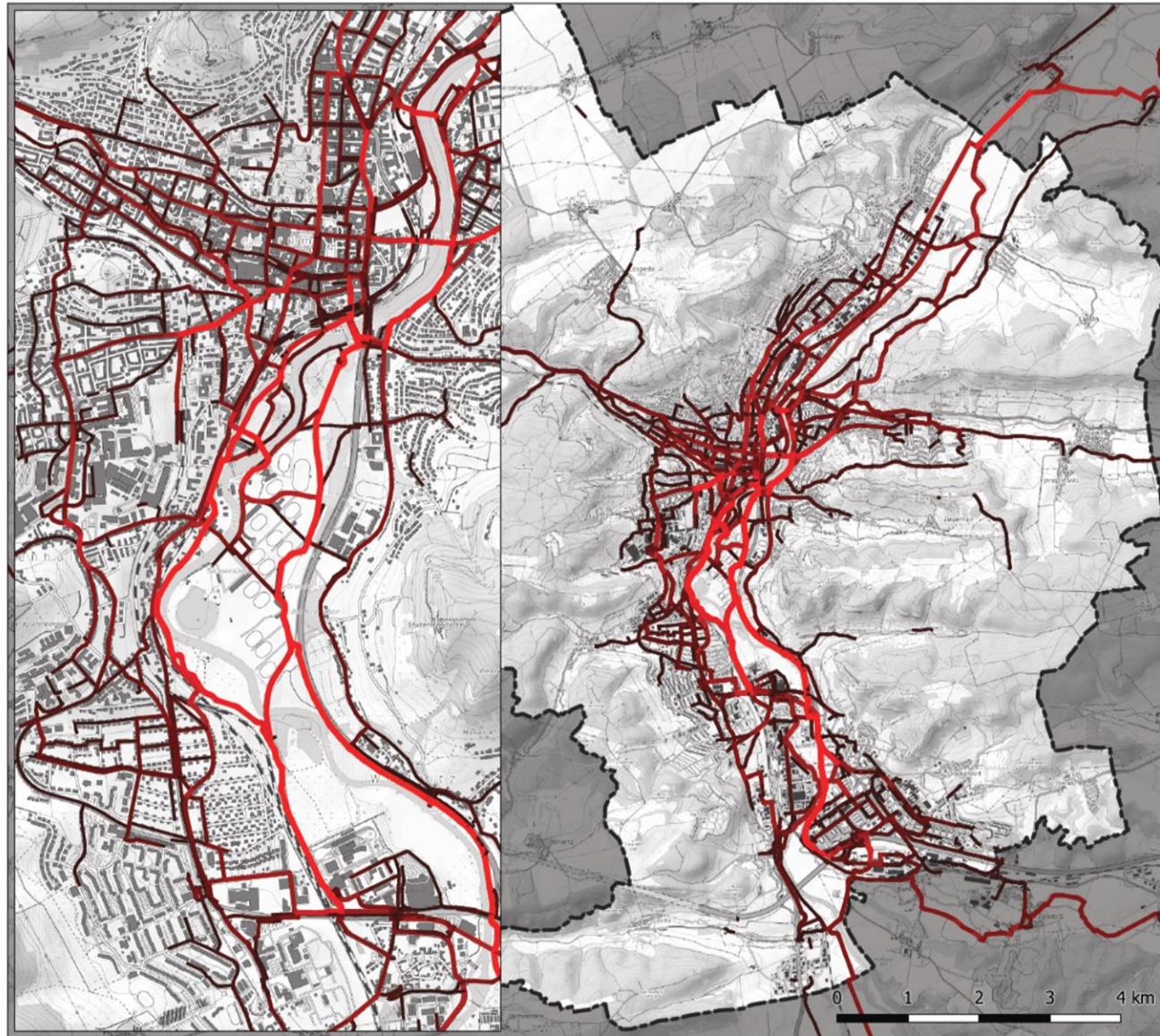
### Sonstiges



### Plan 04: Pendelkarte

Projekt: Radverkehrskonzept Jena  
 Bearbeitung: M.Sc. Martin Deppert  
 Datum: 31.01.2022  
 Kartengrundlage: OpenStreetmap, eigene Bearbeitung  
 Datengrundlage: Statistik der Bundesagentur für Arbeit, Sozialversicherungspflichtig Beschäftigte - Einpendler nach Gemeinden, 2019





## Plan 01: Verkehrsmengenkarte

Projekt: Radverkehrskonzept Jena

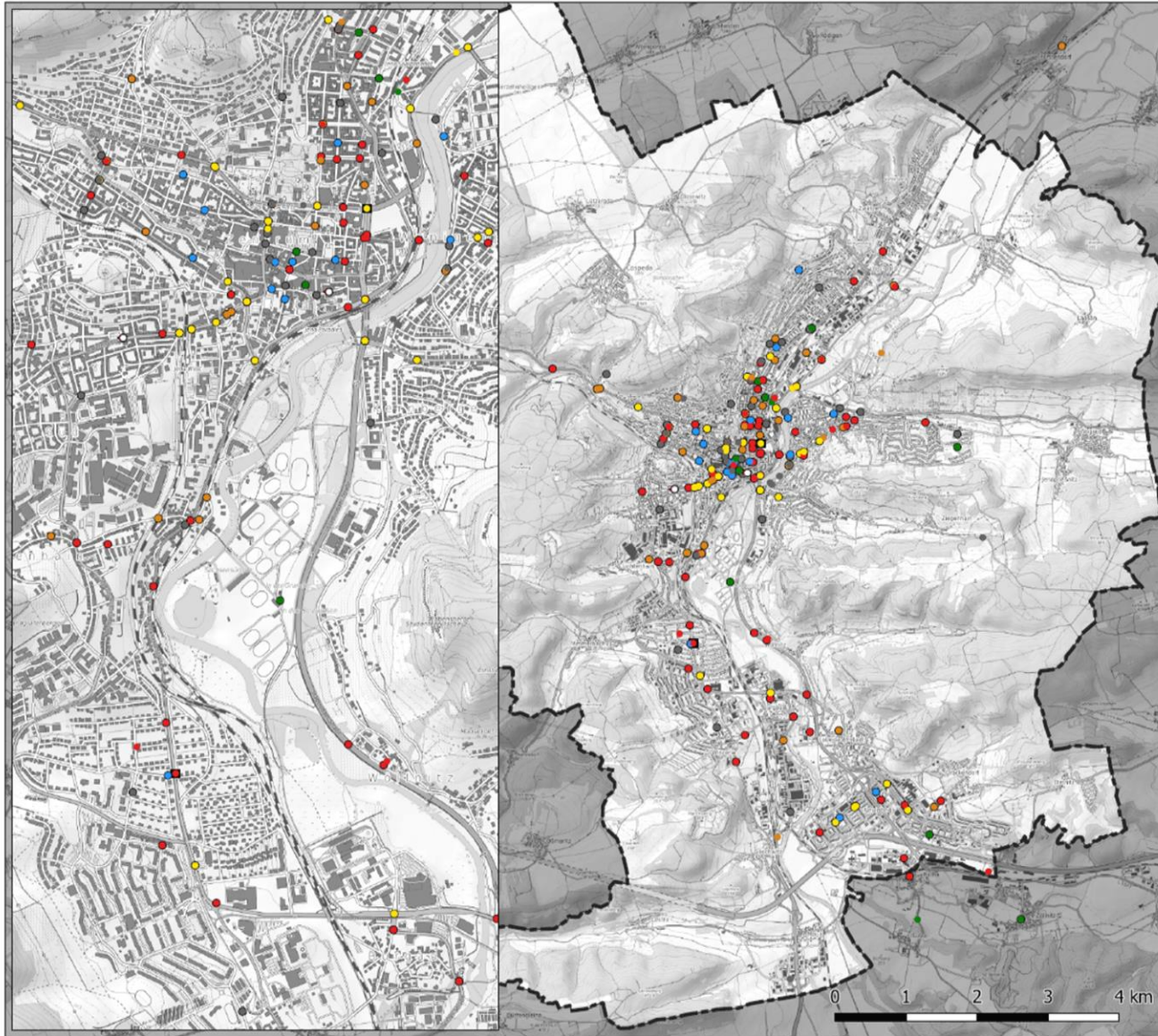
Bearbeitung: M.Sc. Martin Deppert

Datum: 22.01.2022

Kartengrundlage: OpenStreetmap, eigene Bearbeitung

Datengrundlage: Verkehrsmengen Stadtradeln 2020





## Radverkehrskonzept Jena

- Unfalltyp**
- Fahrnfall
  - Abbiegeunfall
  - Einbiegen-/Kreuzen-Unfall
  - < Überschreiten-Unfall
  - Unfall durch ruhenden Verkehr
  - Unfall im Längsverkehr
  - Sonstiger Unfall
  - Sonstige Unfälle ohne Typ

- Unfallkategorie**
- Getötete
  - Schwerverletzte
  - Leichtverletzte
  - Sachschaden (nicht fahrbereit)
  - Sachschaden (fahrbereit)

- Sonstiges**
- Stadtgrenze

### Plan 02: Unfälle mit Radverkehrsbeteiligung

Projekt: Radverkehrskonzept Jena

Bearbeitung: M.Sc. Martin Deppert

Datum: 21.01.2022

Kartengrundlage: OpenStreetmap, eigene Bearbeitung

Datengrundlage: Unfallatlas Deutschland (2019 & 2020)

- ADFC Klimatest
- Aktuelle städtebauliche und verkehrsbezogene Planungen RVK 2012
- Mängelmelder
- Schulstandorte
- Bestehende Netze





## ■ Beispielhafte Befahrung einer Strecke in Jena





[www.radforum-jena.de](http://www.radforum-jena.de)

<b>Teilnahmen</b>	<b>993</b>
Personen können mehrmals teilnehmen, dementsprechend liegt die Anzahl der Teilnehmenden unter der Anzahl der Teilnahmen.	
<b>Meldungen insgesamt</b>	<b>2730</b>
<b>Fehlende Verbindung eintragen</b>	<b>1110</b>
<b>Bestehende Verbindung kommentieren</b>	<b>618</b>
<b>Bedarf Abstellanlage melden</b>	<b>181</b>
<b>Gefahrenstelle melden</b>	<b>821</b>
<b>Teilnahmen an der Umfrage</b>	<b>354</b>
<b>E-Mail-Adressen für den Newsletter</b>	<b>285</b>

## Radverkehrsplan Jena 2035+

### Meldungen

- Fehlende Verbindung
- Bestehende Verbindung kommentiert
- Bedarf Abstellanlage
- ▲ Gefahrenstelle

### Sonstiges

- ▭ Stadtgrenze

### Plan 04: Auswertung Beteiligung Ideenfindung


Projekt: Radverkehrsplan Jena 2035+

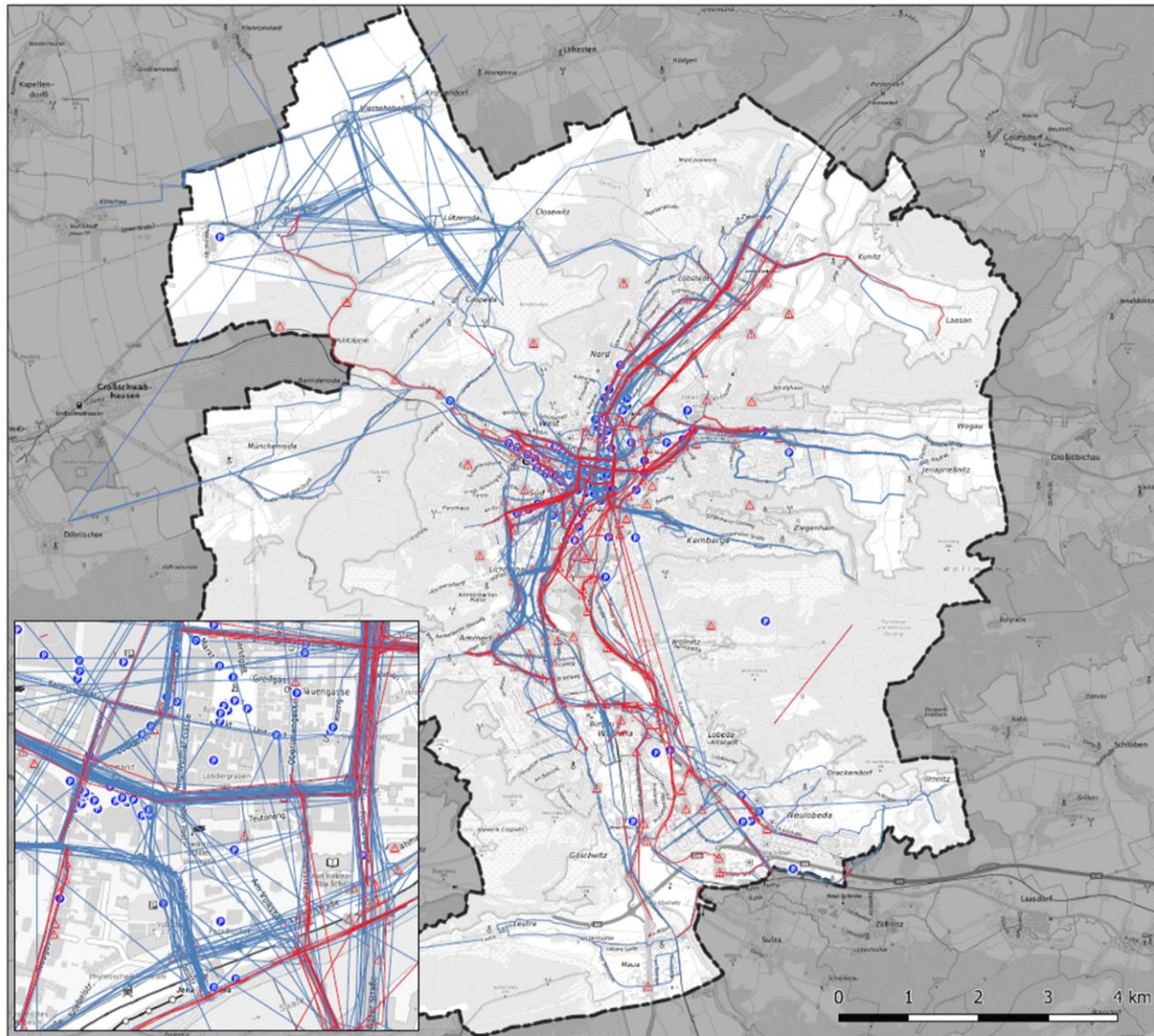
Bearbeitung: M.Sc. Martin Deppert

Datum: 01.04.2022

Kartengrundlage: OpenStreetmap, eigene Bearbeitung

Datengrundlage: Onlinebeteiligung RVP Jena, März 2022

 Planungsbüro RV-K, Niederlassung Jena  
Hauptstadtstraße 17  
07812 Jena





## Radverkehrsplan Jena 2035+

### Meldungen

- Fehlende Verbindung
- Bestehende Verbindung kommentiert
- Bedarf Abstellanlage
- ▲ Gefahrenstelle

### Sonstiges

- ▭ Stadtgrenze

### Plan 04: Auswertung Beteiligung Ideenfindung


Projekt: Radverkehrsplan Jena 2035+

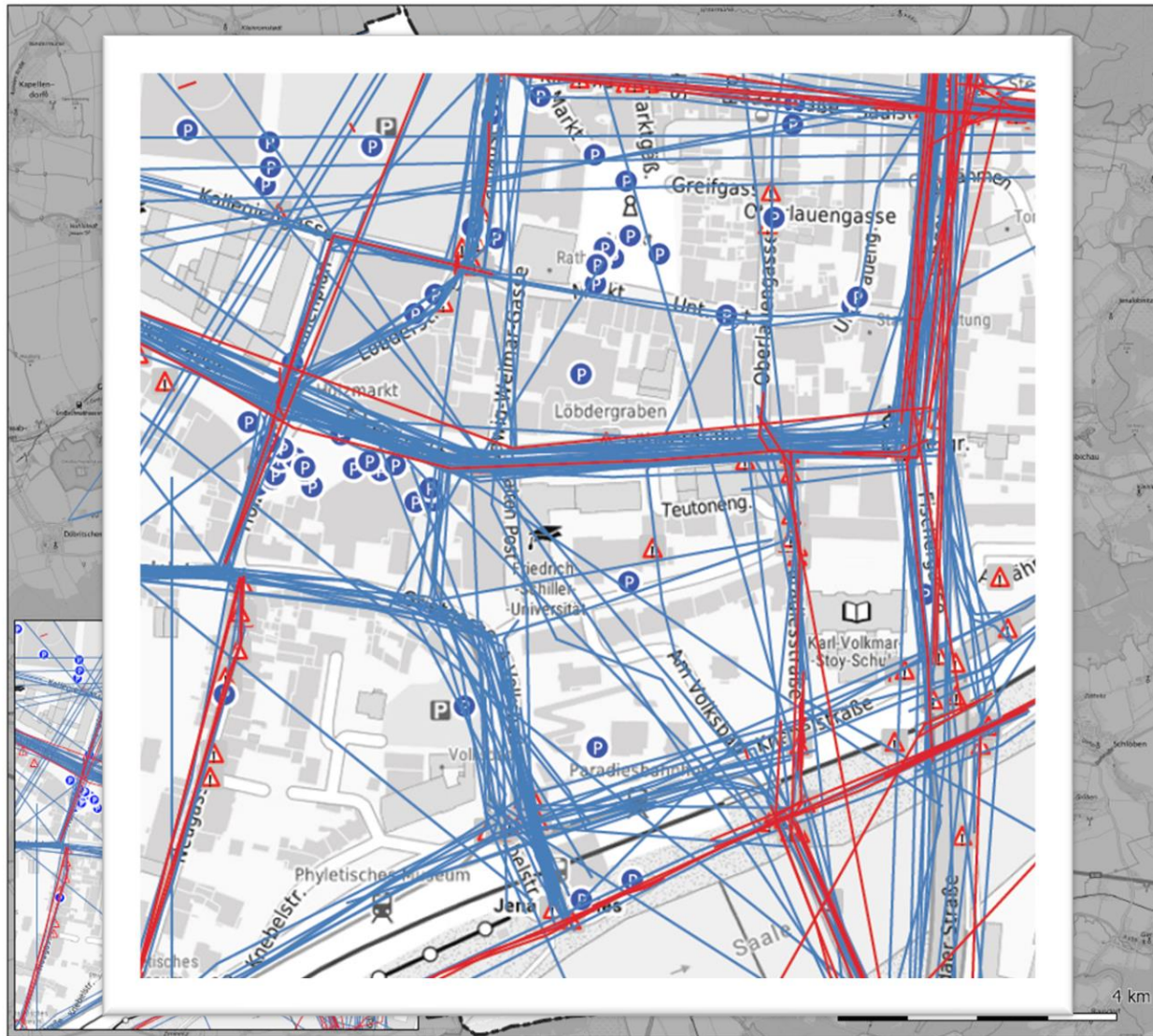
Bearbeitung: M.Sc. Martin Deppert

Datum: 01.04.2022

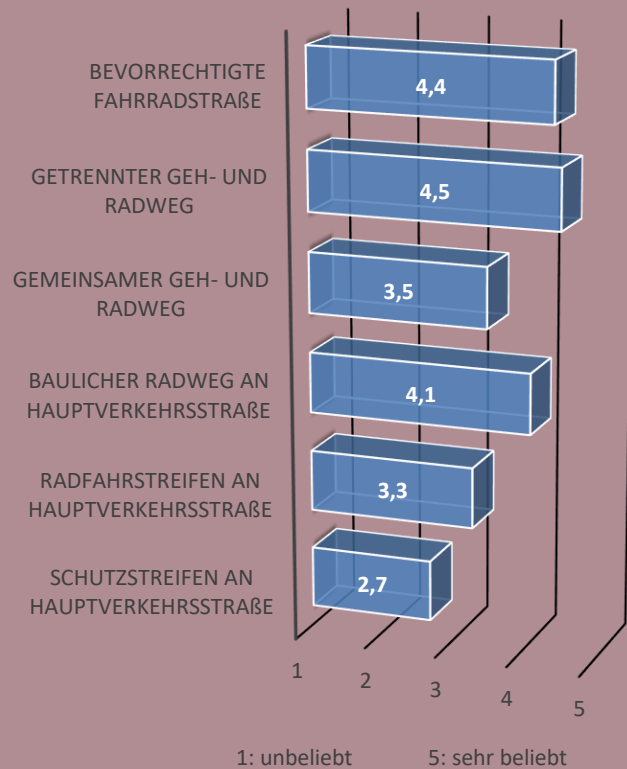
Kartengrundlage: OpenStreetmap, eigene Bearbeitung

Datengrundlage: Onlinebeteiligung RVP Jena, März 2022

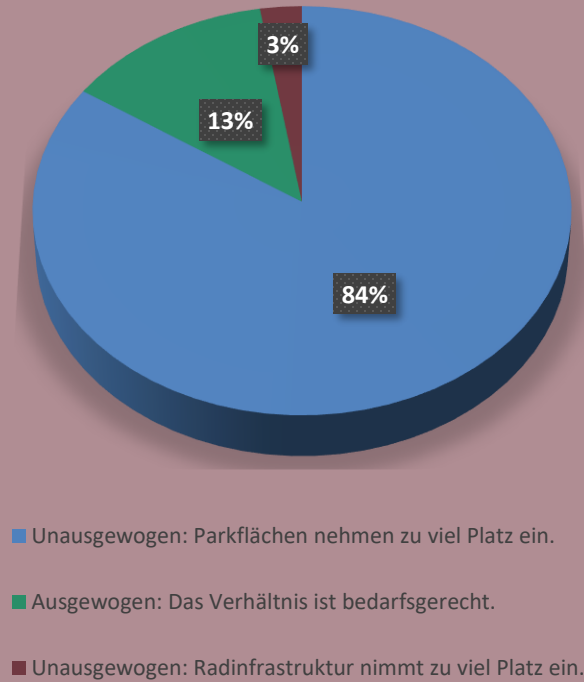
 Planungsbüro RV-K, Niederlassung Jena



## Beliebtheit Führungsformen



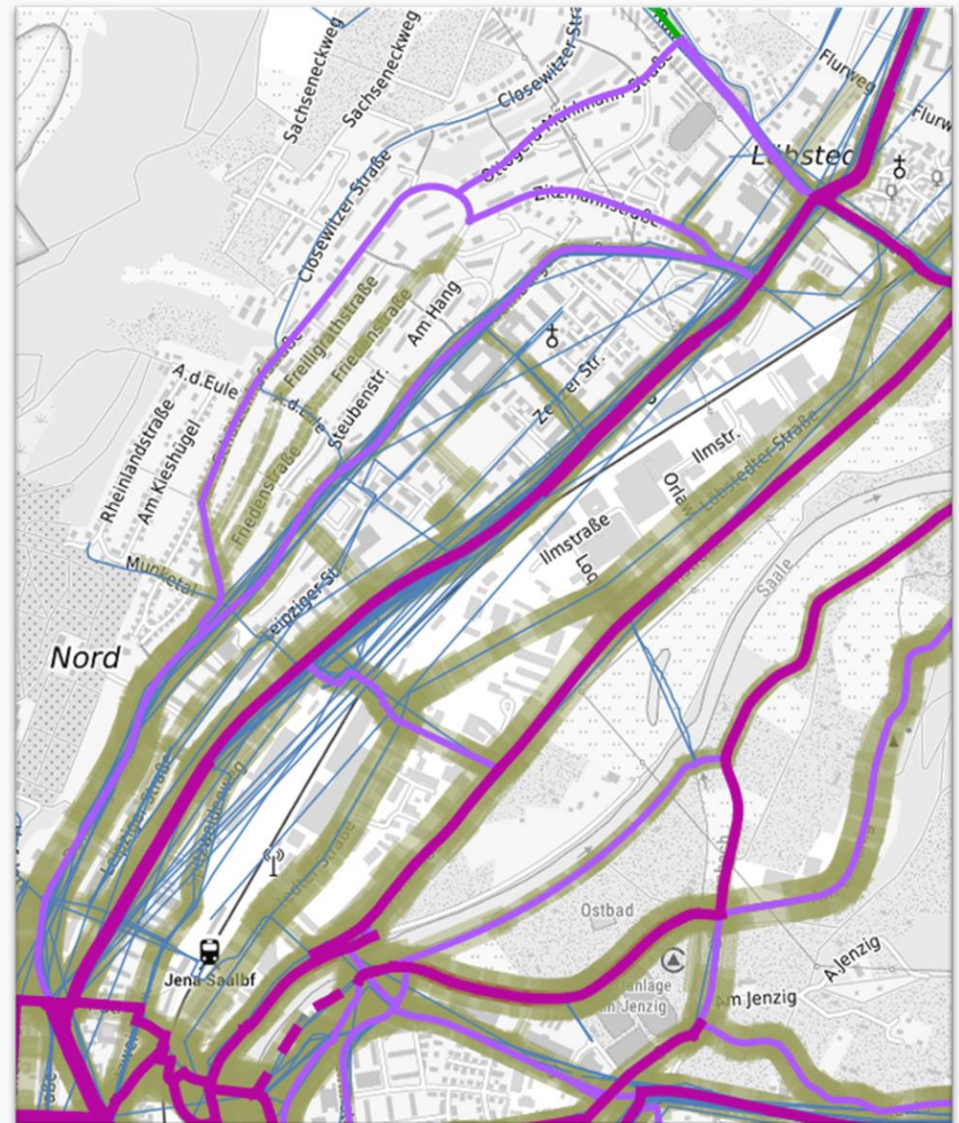
## Verhältnis Radverkehr / Parkraum



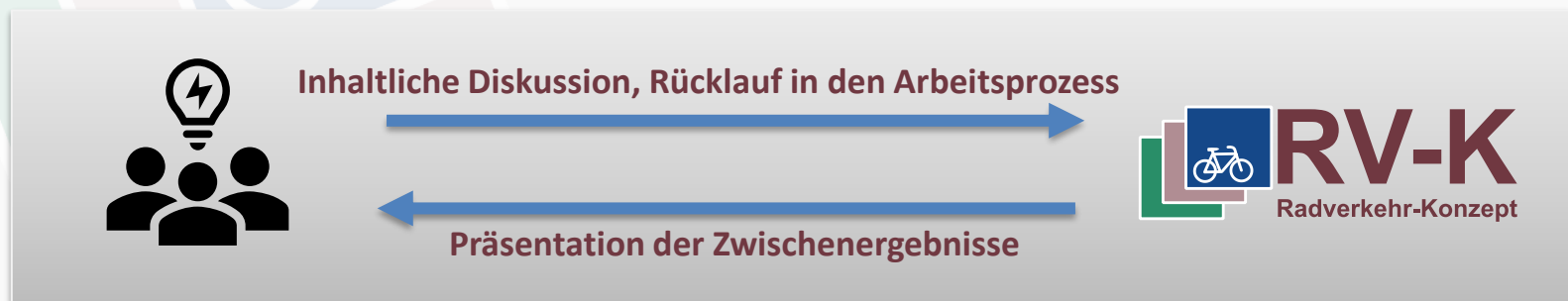


## ■ Grundlagen

- Wunschlinien Beteiligung
- Bestehende Netze
- Quell-Ziel-Verbindungen
- Fahrdaten Stadtradeln
- Ortskenntnis
- ...



- **Zusammensetzung**
  - Ulrike Zimmermann (Radverkehrsbeauftragte)
  - Frieda Nagler (Radentscheid)
  - Michael Böhringer (Radentscheid)
  - Lutz Jacob (Beirat Radverkehr)
  - Sandro Dreßler (Beirat Radverkehr)
  - Marcus Barth (Beauftragter für Menschen mit Behinderungen)
  - Olaf Heinrich (Beirat für Menschen mit Behinderungen)
  - Martin Deppert (Planungsbüro RV-K)
- **Vertretung**
  - Lukas Wühr (Radentscheid Vertretung)
  - Jennifer Schubert (Beirat Radverkehr Vertretung)
  - Tom Wedekind (Beirat Radverkehr Vertretung)





- Befahrung mit dem Fahrrad, Dokumentation mittels georeferenzierter Fotos
  - Entwurf Zielnetz unter Berücksichtigung überregionaler Netze
  - Festlegung Netzkategorien
  - Abstimmung Zielnetz
- Abschluss Teil 1 „Zielsetzung, Strategie und Netzkonzept“ bis Juni 2022
- Abschluss Teil 2 „Maßnahmenplan“ bis Juni 2023







Vielen Dank für Ihre Aufmerksamkeit!  
Haben Sie Fragen?



**Planungsbüro RV-K**

**Niederlassung Jena**

Karl-Liebknecht-Str. 77

07749 Jena

Martin Deppert

Tel.: 03641 346 45 50

E-Mail: [m.deppert@rv-k.de](mailto:m.deppert@rv-k.de)